



Freitag, 4. Dezember Gemütlicher Jahresausklang an der Konstantinhalde in Nußdorf

Die Heinz Sielmann Stiftung lädt Sie ganz herzlich zu einem gemütlichen Treffen an der Konstantinhalde Nußdorf ein. Gemeinsam mit dem Landschaftspflegeverein Nußdorf e.V. möchten wir bei Glühwein und Punsch das vergangene Jahr Revue passieren lassen.

- 🕒 Ort und Uhrzeit wird noch bekannt gegeben
- 👉 **Kostenlos, Anmeldung unter bodensee@sielmann-stiftung.de oder Tel.: 07551 9496 193**

Zeichenerklärung

- 🕒 Veranstaltungszeit
- 👉 Teilnahmegebühr
- 📍 Ort/Treffpunkt
- 📄 Information

Bei Starkregen oder Unwetter fällt die Veranstaltung aus.

Halten Sie die Augen offen! Weitere Termine geben wir auf unserer Internetseite bekannt. Mehr unter: www.sielmann-stiftung.de/veranstaltungen

Kontakt und Information

Heinz Sielmann Stiftung

Sielmanns Biotopverbünde Bodenseeregion
Schlachthausstraße 1a, 88662 Überlingen
Tel.: 07551 9495544
E-Mail: bodensee@sielmann-stiftung.de
E-Mail: ravensburg@sielmann-stiftung.de
www.sielmann-stiftung.de



@sielmannstiftung



Natur im Postfach?
Bleiben Sie auf dem Laufenden:
sielmann-stiftung.de/newsletter



Foto-Credits: Titel (Ameisensackkäfer): © Jörg Müller / Heinz Sielmann Stiftung; S. 2 (Erdkröte), S. 4 (Wasserbüffel) und S. 6 (Rinderbeweidung): © Holger Spiering / www.bodenseefotografie.de; S. 3 (Amsel): © Ralf Donat / Heinz Sielmann Stiftung; S. 5 (Helm-Knabenkraut) © Anne-Gabriela Schmalstieg / Heinz Sielmann Stiftung; S. 7 (Birnsortenerhaltungsgarten) © Thomas Hepperle; S. 8 (Weihnachtsmarkt Gut Herbigshagen): © Heinz Sielmann Stiftung

Ein Netz des Lebens

Nach diesem Leitbild schafft die Heinz Sielmann Stiftung seit über 20 Jahren in der Bodenseeregion ein Netz von neuen Lebensräumen für Tiere und Pflanzen. Möglichst engmaschig soll es werden, damit sich Tier- und Pflanzenbestände erholen und verschwundene Arten zurückkehren können.

Gemeinsam mit Städten und Gemeinden konnten bereits zahlreiche Biotopbausteine geschaffen werden, darunter vor allem neu angelegte Stillgewässer, aufgewertete Streuobstwiesen und extensive Weideprojekte. Innerhalb kürzester Zeit besiedelten zahlreiche Vogelarten, Amphibien, Tagfalter und Libellen die neu geschaffenen Biotope.

Erfolge am Heinz-Sielmann-Weiher in Billafingen

An Sommerabenden ertönt ein lautstarkes Laubfroschkonzert, tagsüber jagen Baumfalken über der Wasseroberfläche nach Insekten und Weißstörche können in den umliegenden Feuchtwiesen bei der Nahrungssuche beobachtet werden. Die Zahl der beobachteten Vogelarten am Heinz-Sielmann-Weiher ist seit dessen Entstehung im Jahr 2004 um über 50 % angewachsen. Ähnlich erfolgreich wie bei den Vögeln verläuft die Wiederbelebung der Artenvielfalt bei anderen Tier- und Pflanzenarten: über 5.000 adulte Erdkröten wurden gezählt, 35 verschiedene Libellenarten beobachtet und ungefähr 340 Blütenpflanzenarten nachgewiesen.

Auf einer Fläche von rund 10 Hektar entwickelte sich in den vergangenen 20 Jahren ein strukturreiches Lebensraummosaik mit einem 1,3 Hektar großen Gewässer, vegetationsreichen Tümpeln und Gräben, ausgedehnten Schilfflächen, blütenreichen Säumen und Feldhecken. Wasserbüffel beweideten seit 2011 das sensible Weiherumfeld und schafften dadurch weitere wertvolle Kleinstlebensräume für Vögel, Insekten und Pflanzen.

Unterstützen Sie die Heinz Sielmann Stiftung

Mit einer Spende sichern Sie unsere Naturschutzarbeit. Ihre Spende ist steuerlich absetzbar.



Sparkasse Duderstadt
IBAN: DE62 2605 1260 0000 0003 23
BIC: NOLADE21DUD

Drei gute Gründe für Ihre Spende

Nachhaltigkeit

Unsere Arbeit ist auf Langfristigkeit ausgerichtet. Eingesetzte Spendengelder tragen nachhaltig zum Erhalt unserer biologischen Vielfalt bei.

Transparenz

Besuchen Sie unsere Sielmanns Naturlandschaften und Natur-Erlebniszentren und machen Sie sich persönlich vor Ort ein Bild von unserer erfolgreichen Naturschutzarbeit.

Gemeinschaft

Als Spendende der Heinz Sielmann Stiftung sind Sie Teil einer Gemeinschaft, die sich für den Naturschutz einsetzt. Wir richten zahlreiche Veranstaltungen aus, auf denen Sie Naturschutz persönlich erleben und sich mit anderen austauschen können.

Herausgeber

Heinz Sielmann Stiftung
Gut Herbigshagen
37115 Duderstadt
Tel.: +49 (0)5527 914-0
E-Mail: info@sielmann-stiftung.de
www.sielmann-stiftung.de



@sielmannstiftung



www.blauer-engel.de/uz195

Dieses Druckerzeugnis wurde mit dem Blauen Engel ausgezeichnet.

Stand 01/2026 | 313 | 1. Auflage

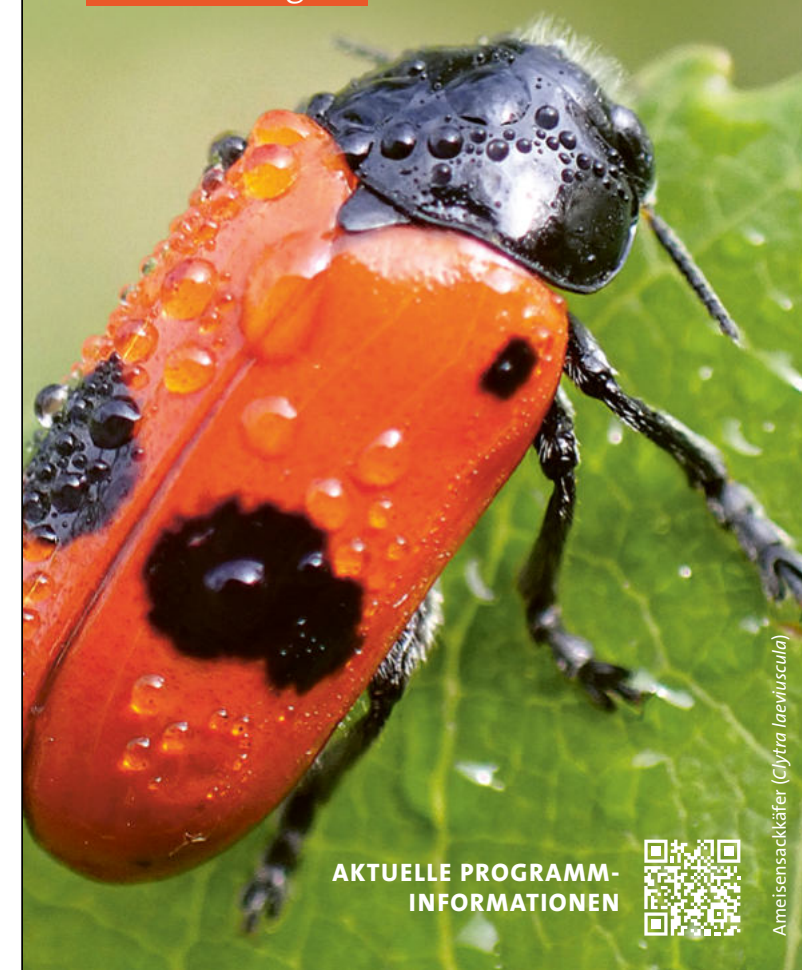
Natur erleben

Programm 2026

Heinz
Sielmann
Stiftung

Sielmanns Biotopverbünde

Bodenseeregion



**AKTUELLE PROGRAMM-
INFORMATIONEN**



Ameisensackkäfer (*Clytra laeviuscula*)

Vielfalt ist unsere Natur

Natur-Erlebnisprogramm 2026

Februar – April

Helfen Sie unseren Amphibien über die Straße

Am Heinz-Sielmann-Weiher in Owingen-Billafingen und am Inge-Sielmann-Weiher in Überlingen-Bonndorf sind – je nach Witterung – etwa ab Mitte Februar bis Anfang April Amphibienzäune installiert, damit bis zu 5.000 Amphibien gefahrlos zu ihren Fortpflanzungsstätten wandern können. Wenn Sie Interesse daran haben, die Frösche und Kröten hautnah kennenzulernen und ihnen zu helfen, freuen wir uns, Sie als freiwillige Helfer für den Transport der Tiere über die Straße begrüßen zu dürfen. Die genauen Einsatztermine werden im Projektbüro Überlingen koordiniert und anschließend bekanntgegeben.

👉 **Kostenlos, Anmeldung unter bodensee@sielmann-stiftung.de oder Tel.: 07551 9496 193**

- 📍 **Genauer Einsatzort wird bei Anmeldung bekannt gegeben**



Samstag, 14. März

Streuobstbäume pflanzen und schneiden

Erziehungs- und Erhaltungsschnitt sind bekannte Schnittmaßnahmen für Obstbäume, die Ihnen neben vielen weiteren wichtigen Baumpflegemaßnahmen an diesem Tag von unserem erfahrenen Experten Andres Hertrich vorgestellt und praxisnah gezeigt werden.

🕒 **9:30–12:30 Uhr**

👉 **Erwachsene 8 €, Kinder/Jugendliche kostenlos, Anmeldung unter ravenburg@sielmann-stiftung.de oder Tel.: 07551 9496 193**

- 📍 **Zogenweiler (Genauer Treffpunkt wird bei Anmeldung bekannt gegeben)**

Samstag, 11. April

Vogelstimmenexkursion am Morgen

Früh am Morgen kann man den Gesängen der Vogelwelt besonders gut lauschen. Gemeinsam mit Vogelkundler Michael Brantner erkunden wir die Vogelwelt auf der Konstantinhalde in Überlingen-Nußdorf. Es wird über die verschiedenen Vogelarten aufgeklärt, die dort singen und darüber, warum ihre jeweiligen Stimmen so einzigartig sind.

🕒 **7:00–9:00 Uhr**

👉 **Erwachsene 4 €, Kinder/Jugendliche kostenlos, Anmeldung unter bodensee@sielmann-stiftung.de oder Tel.: 07551 9496 193**

- 📍 **Eingang Friedhof Nußdorf, Zum Salm, 88662 Überlingen**



Samstag, 25. April

Die Vielfalt der Sielmanns Biotopverbünde Bodenseeregion mit dem Rad erleben

Die Fahrrad-Rundtour wird uns mit der Biologin Dr. Maiken Winter vom Verein WissenLeben e.V. über Owingen-Billafingen, Seelfingen und Bonndorf zurück zu unserem Startpunkt in Überlingen führen. Neben der atemberaubenden Aussicht auf den Bodensee können Sie unterwegs einen exklusiven Einblick in die Projekte der Heinz Sielmann Stiftung im Bodenseekreis gewinnen.

Wenn Sie Freude am Radfahren haben und Näheres über die Artenvielfalt an den verschiedenen Lebensräumen erfahren möchten, melden Sie sich gerne bei uns an. Wir freuen uns auf Sie.

🕒 **9:00–14:00 Uhr**

👉 **Erwachsene 15 €, Kinder/Jugendliche kostenlos, Anmeldung unter bodensee@sielmann-stiftung.de oder Tel.: 07551 9496 193, Teilnehmeranzahl begrenzt**

- 📍 **Projektbüro Überlingen, Schlachthausstraße 1a, 88662 Überlingen**
- 📏 **Strecke ca. 30 km, kurzzeitig hoher Anstieg**



Ende April/Anfang Mai

Weideauftrieb der Wasserbüffel

Der Weideauftrieb auf die Flächen des Naturschutzgebiets Moosmühle ist jedes Jahr ein besonderes Ereignis. Die Wielazhofer Wasserbüffelnachkommen lädt in Kooperation mit der Heinz Sielmann Stiftung dazu ein, beim Saisonstart 2026 dabei zu sein. Neben vielen Informationen zu dem Projekt kann man live miterleben, wie die Wasserbüffelherde ihre Aufgabe als fleißige Landschaftspfleger auf vier Beinen nach der Winterpause wieder aufnimmt und so einen wichtigen Beitrag zur Entwicklung des Gebietes leistet.

🕒 **Termin wird noch bekannt gegeben (wetter- und witterungsabhängig)**

👉 **Kostenlos, Anmeldung unter ravenburg@sielmann-stiftung.de oder Tel.: 07551 9496 193**

- 📍 **Stallgebäude der Wielazhofer Wasserbüffelnachkommen, Kotlache 1, 88299 Leutkirch im Allgäu**

Dienstag, 26. Mai und Donnerstag, 28. Mai

Froschkonzert

Die Heinz Sielmann Stiftung ergreift in Zusammenarbeit mit dem Landschaftserhaltungsverband Landkreis Ravensburg e.V. und in enger Kooperation mit dem Landkreis Ravensburg langfristige Maßnahmen zum Erhalt des Laubfroschs (www.laubfrosch.info). Gemeinsam mit Moritz Ott und Tobias Hornung vom Landschaftserhaltungsverband Ravensburg e.V. möchten wir den „Froschkonzerten“ an ausgewählten Amphibiengewässern im Raum Schlier lauschen und Wissenswertes über diese besondere Art erfahren.

🕒 **Dienstag, 20:30–22:00 Uhr, Donnerstag, ab 21:00 Uhr**

👉 **Kostenlos, Anmeldung unter www.naturvielfalt-rv.de**

- 📍 **Genauer Treffpunkt wird bei Anmeldung bekannt gegeben**

📌 **Festes Schuhwerk bzw. Gummistiefel und Taschenlampe empfohlen**

Dienstag, 12. Mai

Blütenwanderung Sipplingen

An diesem Abend bieten wir eine geführte Wanderung für alle an, die sich an Orchideen und anderen Blüten in der wunderschönen „Sipplinger Steiluferlandschaft“ erfreuen und mehr über diesen Lebensraum erfahren möchten.

🕒 **17:00–19:00 Uhr**

👉 **Erwachsene 4 €, Kinder/Jugendliche kostenlos, Anmeldung unter bodensee@sielmann-stiftung.de oder Tel.: 07551 9496 193**

- 📍 **Parkplatz Landhaus Sternen, Sipplingen**



Donnerstag, 11. Juni

Gemeinsamer Rundgang am Heinz-Sielmann-Weiher in Billafingen

Der Heinz-Sielmann-Weiher bei Billafingen war das erste Biotop, das im Rahmen von Sielmanns Biotopverbünden Bodenseeregion durch die Heinz Sielmann Stiftung geschaffen wurde. Bei einem gemeinsamen Rundgang entlang der Wasserbüffelweide und durch das umliegende Projektgebiet geben wir Einblicke in die Entstehung und Entwicklung des Weihers. Dabei berichten wir auch über unsere laufende Naturschutzarbeit und die Bedeutung der Biotopverbünde für die Region.

🕒 **17:00–18:30 Uhr**

👉 **Erwachsene 4 €, Kinder/Jugendliche kostenlos, Anmeldung unter bodensee@sielmann-stiftung.de oder Tel.: 07551 9496 193**

- 📍 **Parkplatz beim Sportplatz in Billafingen, 88696 Owingen**



Freitag, 3. Juli (bei unpassendem Wetter am 10. Juli)

Artenvielfalt in der Weiherlandschaft

Die Lippertsreuter Weiherlandschaft ist ein artenreicher Lebensraum für Heuschrecken, Schmetterlinge, Libellen, Amphibien und Vögel. Bei einer gemeinsamen Führung mit dem Diplombiologen Wilfried Löderbusch (Büro für Landschaftsökologie, Markdorf) entlang der Weiherlandschaft soll besonders auf die vielen verschiedenen Arten und deren Lebensweise aufmerksam gemacht werden.

🕒 **16:00–17:30 Uhr**

👉 **Erwachsene 4 €, Kinder/Jugendliche kostenlos, Anmeldung unter bodensee@sielmann-stiftung.de oder Tel.: 07551 9496 193**

- 📍 **Schönbuchstraße/Bamberger Str., zwischen Bambergen und Lippertsreute**

Dienstag, 15. September

Kennenlernen von Birnensorten im Birnensortenerhaltungsgarten „Unterer Frickhof“

„Allerheiligenbirne“, „Strangulierbirne“ oder „Sipplinger Klosterbirne“... Wer kennt sie noch, diese Namen oder gar Bäume mit diesen Birnensorten aus unserer Heimat? Wo sind all diese Sorten geblieben, neben Hunderten von anderen? Auf dem „Unteren Frickhof“ bei Owingen-Billafingen haben über 500 alte, teilweise vom Aussterben bedrohte Birnensorten eine Heimat gefunden. Einige dieser Raritäten und Kostbarkeiten wird Ihnen Thomas Hepperle vorstellen. Sie werden hierbei viele Anekdoten und humorvolle Geschichten zu den alten Birnensorten und zum Streuobstbau erfahren.

🕒 **17:00–19:00 Uhr**

👉 **Erwachsene 4 €, Kinder/Jugendliche kostenlos, Anmeldung unter bodensee@sielmann-stiftung.de oder Tel.: 07551 9496 193**

- 📍 **Parkplatz beim Sportplatz in Billafingen, 88696 Owingen**

