

Sielmanns Naturlandschaften und Biotopverbünde

Sielmanns Naturlandschaft Döberitzer Heide

Erleben Sie eine atemberaubende, wildnisartige Landschaft vor den Toren Berlins mit Wisenten, Przewalski-Pferden und Rotwild.

Sielmanns Biotopverbund Eichsfeld-Werratal

Entdecken Sie das einmalige Grüne Band Harz-Eichsfeld-Werratal mit seinen vielseitigen Biotopen an der ehemaligen innerdeutschen Grenze.

Heinz Sielmann Natur-Erlebniszentrum Gut Herbigshagen

Besuchen Sie das Natur-Erlebniszentrum in Niedersachsen und erfahren Sie viel Interessantes über die Natur.

Sielmanns Naturlandschaft Wanninchen

Überzeugen Sie sich von dem unvergleichlichen Comeback der Natur in einer Bergbaufolgelandschaft in der Nähe des Spreewaldes.

Sielmanns Naturlandschaft Groß Schauener Seen

Entdecken Sie vielfältige Lebensräume für seltene Tier- und Pflanzenarten in einer wunderschönen Seenlandschaft im Naturpark Dahme-Heideseen.

Sielmanns Naturlandschaft Kyritz-Ruppiner-Heide

Beobachten Sie die Vielfalt der Insekten auf den blühenden Heideflächen des ehemaligen Truppenübungsplatzes Wittstock, bekannt als „Bombodrom“.

Sielmanns Naturlandschaft Tangersdorfer Heide

Wandern Sie durch unberührte Natur und erkunden Sie die artenreiche Heidelandschaft im Nordosten Berlins.

Sielmanns Biotopverbund Bodensee

Entdecken Sie neu eingerichtete Biotope und ihre Artenvielfalt im Südwesten Deutschlands.

Unterstützen Sie die Heinz Sielmann Stiftung

Jetzt spenden: Ihr Beitrag für die Vogelvielfalt in den Groß Schauener Seen



Sparkasse Duderstadt
IBAN: DE62 2605 1260 0000 0003 23
BIC: NOLADE21DUD

Drei gute Gründe für Ihre Spende:

Nachhaltigkeit

Unsere Arbeit ist auf Langfristigkeit ausgerichtet. Eingesetzte Spendengelder tragen nachhaltig zum Erhalt unserer biologischen Vielfalt bei.

Transparenz

Besuchen Sie unsere Sielmanns Naturlandschaften und machen Sie sich persönlich vor Ort ein Bild von unserer erfolgreichen Naturschutzarbeit.

Gemeinschaft

Als Spender der Heinz Sielmann Stiftung sind Sie Teil einer Gemeinschaft, die sich für den Naturschutz einsetzt. Auf Wunsch können Sie sich in zahlreichen Veranstaltungen mit anderen Spendern austauschen und Naturschutz persönlich erleben.

Besuchen Sie uns:

Sielmanns Naturlandschaft Groß Schauener Seen (Ausstellung)
Schauener Hauptstraße 31, 15859 Storkow (Mark)

Postadresse:

Sielmanns Naturlandschaften Brandenburg
Unter den Kiefern 9, 14641 Wustermark / Elstal

Telefon: +49 (0)33234 24890

brandenburg@sielmann-stiftung.de

www.sielmann-stiftung.de



@sielmannstiftung



Fotocredits: Titelfoto © Heinz Sielmann Stiftung;
Leo/fokus-natur.de, Ralf Donat, Annika Milde, piclease - Hans Glader



Eintauchen und Abheben

Heinz
Sielmann
Stiftung



Sielmanns Naturlandschaft

Groß Schauener Seen

Vielfalt ist unsere Natur

Naturlandschaft Groß Schauener Seen



Eurasischer Fischotter
Lutra lutra



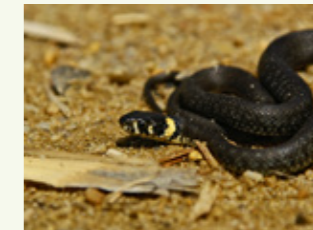
Schlammpeitzger
Misgurnus fossilis



Fischadler
Pandion haliaetus



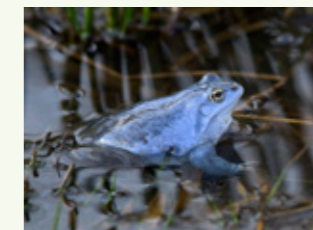
Rotmilan
Milvus milvus



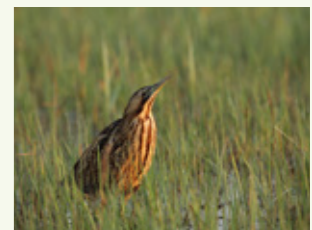
Ringelnatter
Natrix natrix



Kranich
Grus grus



Moorfrosch
Rana arvalis



Große Rohrdommler
Botaurus stellaris

Entdecken Sie die Artenvielfalt der Sielmanns Naturlandschaft Groß Schauener Seen

Die Seenlandschaft im Naturpark Dahme-Heideseen südöstlich von Berlin ist ein Refugium für viele seltene Arten. An den schilfbewachsenen Ufern und Erlenbrüchen findet auch das Lieblingstier von Naturfilmponier Heinz Sielmann, der Fischotter, ideale Lebensbedingungen. Ein Naturlehrpfad, Rundwanderwege und der Beobachtungsturm bei Selchow laden zum Naturerlebnis ein.



Vielfältige Vogelwelt

Seit 2001 betreut die Heinz Sielmann Stiftung 1.150 Hektar der Seenlandschaft mit dem Ziel, den Artenreichtum vor Ort zu erhalten und zu entwickeln. Rohrweihe, Wasserralle, Beutelmeise, Graugans, Rotmilan, Schwarzmilan, Fisch- und Seeadler sowie Kranich sind in der Seenlandschaft heimisch oder finden hier ihre Nahrung. Rohrdommel, Drosselrohrsänger, Schilfrohrsänger, Teichrohrsänger und Blaukehlchen brüten im Schilf und Röhricht an den Ufern.



Von einem großen Aussichtsturm erschließt sich nicht nur ein fantastischer Blick über den See, mit etwas Glück und Geduld können auch kreisende Fischadler, die in jedem Jahr an den Groß Schauener Seen brüten und ihre Jungen aufziehen, beobachtet werden.

Ausstellung, Naturlehrpfad und Fischerei

Die Ausstellung „Eintauchen und Abheben“ auf dem Gelände der Fischerei Köllnitz in Groß Schauen stellt die Landschaft aus der Perspektive ihrer Bewohner – dem Fischadler (aus der Luft) und dem Fischotter (unter Wasser) dar. Vom Parkplatz der Fischerei führt ein Naturlehrpfad mit Informationstafeln und Rastmöglichkeiten zu dem Aussichtsturm bei Selchow. Die Fischerei Köllnitz lädt zu köstlichen Fischgerichten ein, die man guten Gewissens genießen kann. Der Pächter der Heinz Sielmann Stiftung am Großen Schauener See betreibt einen extensiven, nachhaltigen Fischfang.



Genießen Sie die Idylle der Seenlandschaft, entdecken Sie die Faszination der Vogelwelt und unterstützen Sie zugleich den Naturschutz! Die Heinz Sielmann Stiftung finanziert sich über Spenden und Zustiftungen. Spenden Sie für unsere Heimat!



..... Rundwanderweg um die GSS (ca. 35 km)
 — Naturlehrpfad (ca. 1,5 km)

● Aussichtsturm
 ☼ Badestellen

P Parkplatz
 🏛️ Ausstellung „Eintauchen und Abheben“