

Sielmanns Naturlandschaften, Biotopverbünde, Drittmittel-, Förderprojekte und Kooperationen 2020

- 01 Natur-Erlebniszentrum Gut Herbigshagen**
Umweltbildungszentrum und Stiftungssitz
Duderstadt (Niedersachsen)
- 02 Sielmanns Naturlandschaft Döberitzer Heide** (Brandenburg)
- 03 Sielmanns Naturlandschaft Kyritz-Ruppiner Heide** (Brandenburg)
- 04 Sielmanns Naturlandschaft Groß Schauener Seen** (Brandenburg)
- 05 Sielmanns Naturlandschaft Wanninchen** (Brandenburg)
- 06 Sielmanns Naturlandschaft Tangersdorfer Heide** (Brandenburg)
- 07 Sielmanns Biotopverbund Nettetal**
LK Goslar (Niedersachsen)
- 08 Sielmanns Biotopverbund Grünes Band Eichsfeld-Werratal**
(Thüringen, Niedersachsen, Hessen)
- 09 Biotopverbund Schwandorf**
LK Schwandorf (Bayern)
- 10 Waldbiotop Schwäbische Alb**
LK Göppingen (Baden-Württemberg)
- 11 Sielmanns Biotopverbund Sigmaringen**
LK Sigmaringen (Baden-Württemberg)
- 12 Sielmanns Biotopverbund Ravensburg**
LK Ravensburg (Baden-Württemberg)
- 13 Sielmanns Biotopverbund Bodensee**
LK Konstanz und Bodenseekreis
(Baden-Württemberg)

- 14 Schutz von Elbe und Elbauen**
LK Wittenberg (Sachsen-Anhalt)
- 15 Amperleiten Quell- und Moorschutz**
LK Freising (Bayern)
- 16 NaTec: Pflege von Heidellandschaften**
Kyritz-Ruppiner Heide (Brandenburg)
- 17 Wildbienen in Schulwäldern**
Umweltbildungsprojekt mit der Stiftung
Zukunft Wald (Niedersachsen)
- 18 Schutz von Trockenrasen und Fließgewässern**
Kuppenhöhn (Thüringen)
- 19 GREEN SCREEN Festival und Tour**
Internationales Naturfilmfestival
Eckernförde (Schleswig-Holstein)
- 20 Wiederansiedlung Habichtskauz**
Naturpark Steinwald (Bayern)
- 21 Deutsches Kinder-Medien-Festival „Goldener Spatz“** Erfurt (Thüringen)
- 22 Slow Food Youth Akademie**
mit Slow Food Deutschland e.V., Berlin
- 23 Vorfahrt für den Otter**
Rodenbach (Hessen)
- 24 Vogelpflegestation Wildpark Eekholt e.V.**
Eekholt (Schleswig-Holstein)
- 25 Wildvogelhilfe Südniedersachsen e.V.**
Hilkerode (Niedersachsen)
- 26 Wiederansiedlung des Waldkrapps**
Überlingen (Baden-Württemberg)

- 27 Vogelwarte Rossitten**
Rybachy (Russland)
- 28 Forschungsprojekt – Wirksamkeit von Revitalisierungsmaßnahmen in Mooregebieten**
Wanninchen (Brandenburg)
- 29 Fledermauswinterquartiere**
Lüchow (Niedersachsen)
- 30 Netzwerk Weitblick e.V.**
Entwicklung eines Lehrmoduls zu Biodiversität
für Journalistinnen und Journalisten, Hamburg
- 31 Fledermaus-Monitoring**
LK Ravensburg (Baden-Württemberg)
- 32 Schaf schafft Landschaft** Werratal mit Hohem
Meißner und Kaufunger Wald (Hessen)
- 33 Neue Lebensräume für den Schreiadler**
Granseer Platte (Brandenburg)
- 34 Schutzprojekt Europäische Sumpfschildkröte**
Sielmanns Naturlandschaft Tangersdorfer
Heide (Brandenburg)
- 35 GEO-Tag der Natur**
Nürnberg (Bayern) und Berlin
- 36 GoVolunteer e.V.**
GoNature-Onlineplattform für Ehrenamtliche
im Natur- und Artenschutz, Berlin
- 37 Wiederbewaldung in Äthiopien**
mit Stiftung Menschen für Menschen –
Karlheinz Böhms Äthiopienhilfe, Amhara
(Äthiopien)
- 38 Wiederbewaldung in Uganda**
mit RECO (Rakai Environmental Conservation
Programme), Rakai (Uganda)

Heinz Sielmann Natur-Erlebniszentrum und Erlebnisbauernhof Biolandbetrieb Gut Herbigshagen, Duderstadt

Als Regionales Umweltbildungszentrum (RUZ) des Landes Niedersachsen ist das Gut ein wichtiger Ort für Umweltbildungsangebote aller Art entlang des Grünen Bandes. Auch die Ruhestätte des Stifterehepaares Sielmann befindet sich hier.

Sielmanns Biotopverbund Nettetal

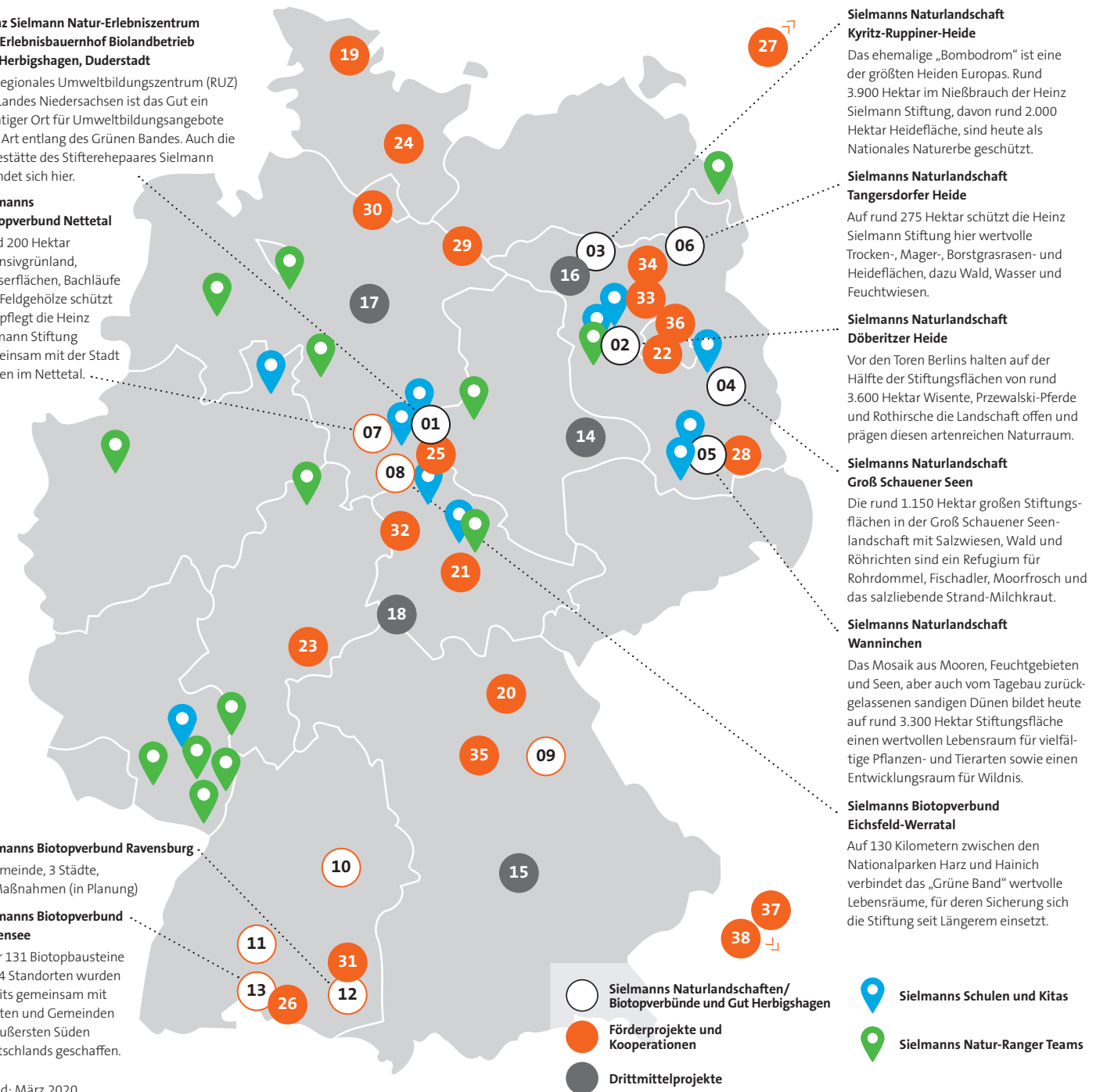
Rund 200 Hektar Extensivgrünland, Wasserflächen, Bachläufe und Feldgehölze schützt und pflegt die Heinz Sielmann Stiftung gemeinsam mit der Stadt Seesen im Nettetal.

Sielmanns Biotopverbund Ravensburg

1 Gemeinde, 3 Städte, 34 Maßnahmen (in Planung)

Sielmanns Biotopverbund Bodensee

Über 131 Biotopbausteine an 44 Standorten wurden bereits gemeinsam mit Städten und Gemeinden im äußersten Süden Deutschlands geschaffen.



Sielmanns Naturlandschaft Kyritz-Ruppiner-Heide

Das ehemalige „Bombodrom“ ist eine der größten Heiden Europas. Rund 3.900 Hektar im Nießbrauch der Heinz Sielmann Stiftung, davon rund 2.000 Hektar Heidefläche, sind heute als Nationales Naturerbe geschützt.

Sielmanns Naturlandschaft Tangersdorfer Heide

Auf rund 275 Hektar schützt die Heinz Sielmann Stiftung hier wertvolle Trocken-, Mager-, Borstgrasrasen- und Heideflächen, dazu Wald, Wasser und Feuchtwiesen.

Sielmanns Naturlandschaft Döberitzer Heide

Vor den Toren Berlins halten auf der Hälfte der Stiftungsflächen von rund 3.600 Hektar Wisente, Przewalski-Pferde und Rothirsche die Landschaft offen und prägen diesen artenreichen Naturraum.

Sielmanns Naturlandschaft Groß Schauener Seen

Die rund 1.150 Hektar großen Stiftungsflächen in der Groß Schauener Seenlandschaft mit Salzwiesen, Wald und Röhrichten sind ein Refugium für Rohrdommel, Fischadler, Moorfrosch und das salzliebende Strand-Milchkraut.

Sielmanns Naturlandschaft Wanninchen

Das Mosaik aus Mooren, Feuchtgebieten und Seen, aber auch vom Tagebau zurückgelassenen sandigen Dünen bildet heute auf rund 3.300 Hektar Stiftungsfläche einen wertvollen Lebensraum für vielfältige Pflanzen- und Tierarten sowie einen Entwicklungsraum für Wildnis.

Sielmanns Biotopverbund Eichsfeld-Werratal

Auf 130 Kilometern zwischen den Nationalparks Harz und Hainich verbindet das „Grüne Band“ wertvolle Lebensräume, für deren Sicherung sich die Stiftung seit Längerem einsetzt.

○ Sielmanns Naturlandschaften/ Biotopverbünde und Gut Herbigshagen

● Förderprojekte und Kooperationen

● Drittmittelprojekte

📍 Sielmanns Schulen und Kitas

📍 Sielmanns Natur-Ranger Teams